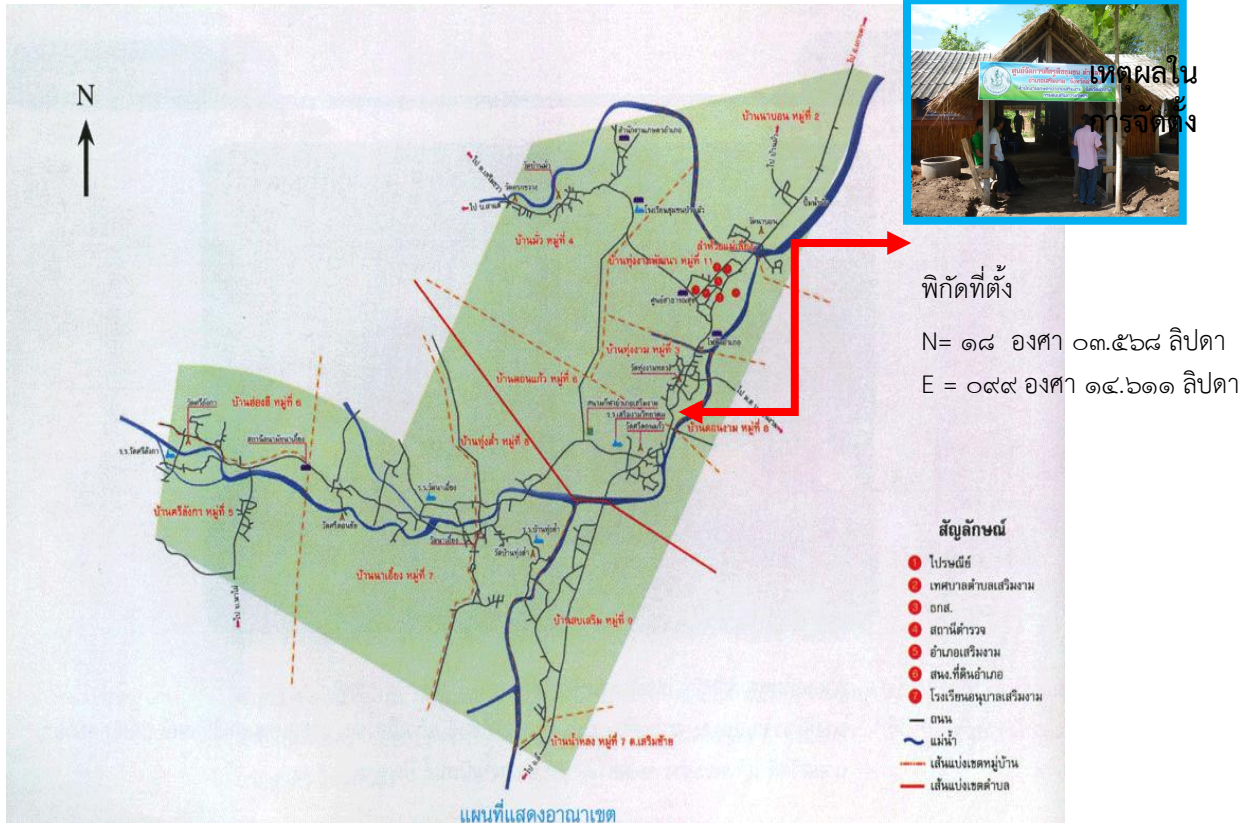


ศูนย์จัดการศัตรูพืชชุมชนตำบลทุ่งงาม

ที่ตั้ง เลขที่ ๒๖๘ บ้านดอนงาม หมู่ที่ ๘ ตำบลทุ่งงาม อำเภอเสริมงาม จังหวัดลำปาง
 พิกัดที่ตั้ง N= ๑๘ องศา ๐๓.๕๖๘ ลิปดา E = ๑๙๙ องศา ๑๔.๖๑๑ ลิปดา



ในปี พ.ศ. ๒๕๕๕ ท้องที่ตำบลทุ่งงาม ได้เกิดการระบาดของโรคไหม้และเพลี้ยกระโดดสีน้ำตาล ในนาข้าวรวมทั้งพื้นที่ตำบลข้างเคียง ต่อมาในปี พ.ศ. ๒๕๕๖ การระบาดได้รุนแรงขึ้นมากกว่าเดิมจึงได้มีการรณรงค์ป้องกันกำจัด โดยใช้สารชีวภัณฑ์ ไตรโคเดอร์มาป้องกันกำจัดโรคไหม้ข้าวและโรคจากเชื้อราอื่น ๆ บิวเวอร์เรีย ป้องกันกำจัดเพลี้ยจักจั่นสีน้ำตาลและแมลงบั่ว

เนื่องจากเกษตรกร อยู่กันอย่างกระจัดกระจายการรวมตัวยากลำบากคณะกรรมการศูนย์บริการและถ่ายทอดเทคโนโลยีเกษตรประจำตำบลทุ่งงาม จึงได้ตีแนวคิดว่าจะมีศูนย์กลางในการผลิตการกระจายสารชีวภัณฑ์ เพื่ออำนวยความสะดวกให้เกษตรกรในพื้นที่ จึงได้มีแนวคิดจัดตั้งศูนย์จัดการศัตรูพืชชุมชนขึ้น โดยรวบรวมสมาชิกจากเกษตรกร หมู่ที่ ๒, ๓, ๖, ๘, ๑๑ ในเขตพื้นที่ตำบลทุ่งงาม ที่มีความสนใจมารับฟังหลักการในการจัดตั้ง เพราะทั้ง ๕ หมู่บ้านมีพื้นที่ทำการเกษตรติดต่อกัน

หลังจากนั้น จึงเปิดรับสมาชิกที่มีความสนใจเข้าร่วมโดยมีสมาชิกทั้งหมดจากทั้ง ๕ หมู่บ้าน จำนวน ๓๐ คน

วิธีดำเนินการ



๑. จัดทำประชาคมเพื่อหาข้อตกลงในการจัดตั้งศูนย์จัดการศัตรูพืชชุมชนตำบลทุ่งงาม



๒. คัดเลือกคณะกรรมการบริหารศูนย์จัดการศัตรูพืชตำบลทุ่งงาม



๓. จัดตั้งศูนย์ที่ทำการศูนย์ฯ เพื่อใช้ในการฝึกปฏิบัติและเผยแพร่ความรู้แก่เกษตรกร



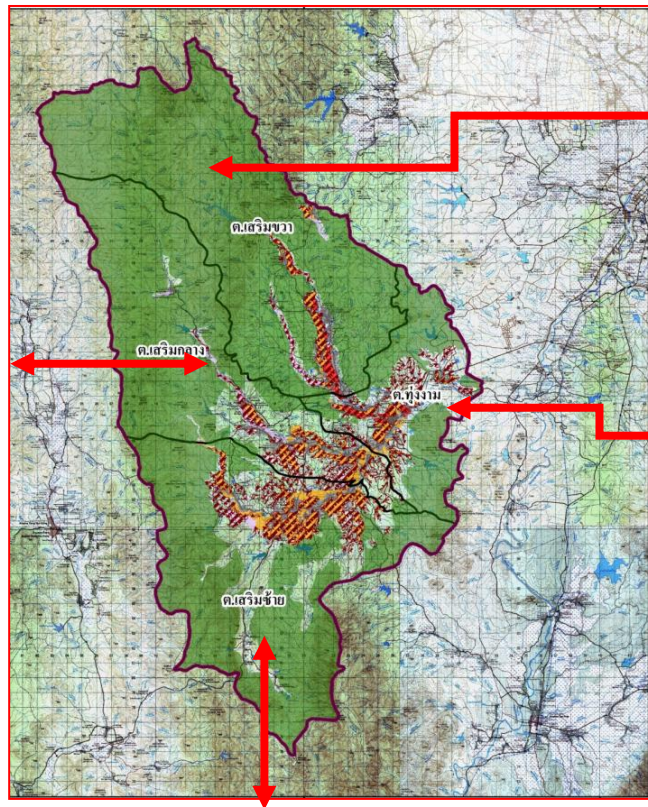
๔. จัดหาอุปกรณ์ที่จำเป็นในการผลิตสารชีวภัณฑ์ และ ตกแต่งศูนย์ฯ ด้วยโปสเตอร์ความรู้



- ๕. รับสมัครสมาชิกจากเกษตรกรที่สนใจเรียนรู้และเป็นอาสาสมัครเกษตรกรและแกนนำเกษตรกร
- ๖. จัดทำแผนการปฏิบัติงานถ่ายทอดเทคโนโลยี
- ๗. ดำเนินการถ่ายทอดความรู้ตามแผน

ชนิดพืชที่เน้นหนักในการจัดการศัตรูพืช ๓ ชนิด คือ

๑. ข้าว



ตำบลเสริมขวา พื้นที่ ๕,๑๐๐ ไร่

ตำบลเสริมกลาง พื้นที่ ๗,๕๐๐ ไร่

ตำบลทุ่งงาม พื้นที่ ๕,๒๐๐ ไร่

ตำบลเสริมซ้าย พื้นที่ ๘,๙๐๐ ไร่

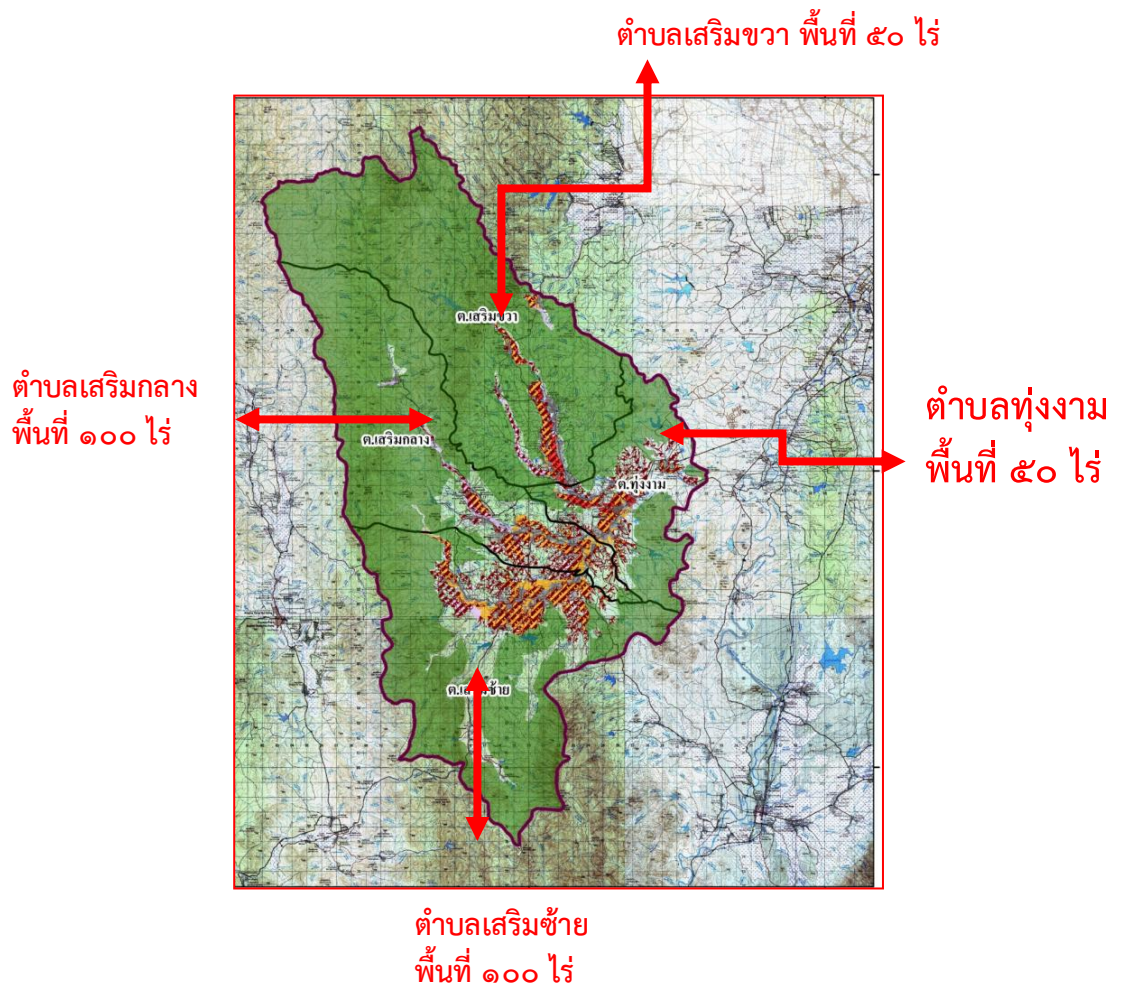
อำเภอเสริมงามมีพื้นที่ปลูกข้าวทั้งหมด ประมาณ ๒๖,๗๐๐ ไร่

พันธุ์ที่ใช้ปลูก	กข ๖	ร้อยละ	๘๐
	หอมมะลิ ๑๐๕	ร้อยละ	๑๐
	อื่นๆ	ร้อยละ	๑๐

ปัญหาโรค-แมลงที่พบ

๑. โรคไหม้ข้าวระบาด วิธีแก้ไข รมรังค์การใช้เชื้อราไตรโคเดอมาในการป้องกันกำจัด

๒. พืชผัก



อำเภอเสริมงามมีพื้นที่ปลูกพืชผักทั้งหมด ประมาณ ๓๐๐ ไร่

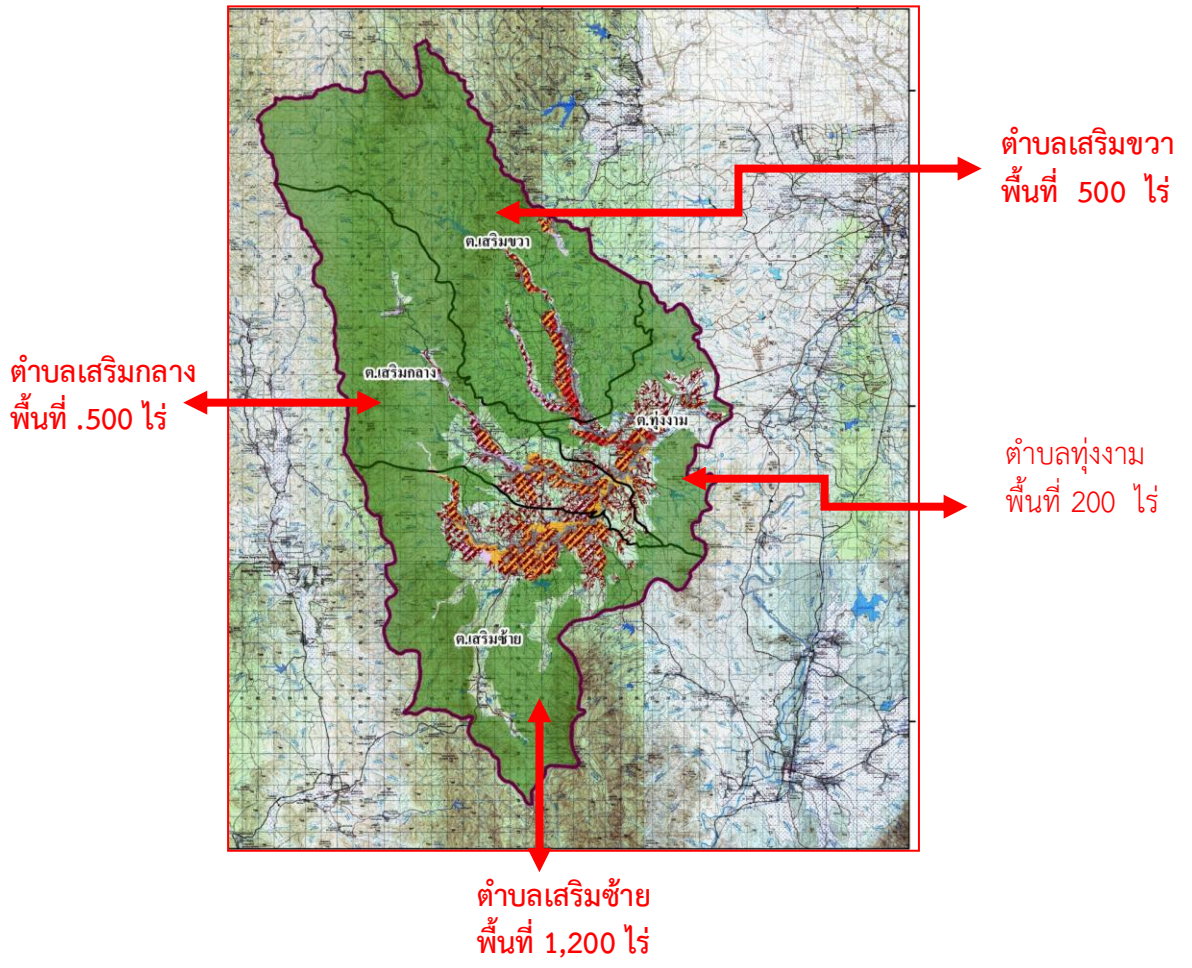
ปัญหาโรค-แมลงที่พบ

๑. เชื้อราระบาดในแปลงผัก วิธีแก้ไข ใช้เชื้อราไตรโคเดอมา ป้องกันและกำจัด
๒. แมลงกัดกินและทำลาย วิธีแก้ไข ใช้กาวเหนียวดักจับแมลง .ใช้เชื้อราบีวเวอเรีย และ เชื้อ บีที ฉีดพ่นทำลายแมลง

๓. มันสำปะหลัง



แผนที่อำเภอเสริมงาม



อำเภอเสริมงามมีพื้นที่ปลูกมันสำปะหลังทั้งหมด ประมาณ 2,400 ไร่
 ปัญหาโรค-แมลงที่พบ,kdmuj๒f

๑. เพลี้ยแป้งระบาด วิธีแก้ไข ปลอ่ยแมลงข้างปีกใสในการควบคุมทำลาย

คณะกรรมการบริหารศูนย์จัดการศัตรูพืชชุมชนตำบลทุ่งงาม



นายไพวรรณ ก้อนแหวน
ประธานบริหารศูนย์



นายชานนท์ ต้นทา
รองประธาน



นายเมืองเงิน แสนธิ
เทร่ญญิก



นางศรีจันทร์ เทพอด
เลขานุการ



นางภัทราวรรณ เรือนวงศ์
ประชาสัมพันธ์

ที่ปรึกษาศูนย์

นายไมตรี วุฒิการณ์ นวส.เกษตร สำนักงานเกษตรอำเภอเสริมงาม
นางสุดถนอม ลำปน นักพัฒนาชุมชน เทศบาลตำบลเสริมงาม
นายวารุฒ มะโน นักพัฒนาชุมชน เทศบาลตำบลทุ่งงาม

ผู้ให้การสนับสนุนศูนย์จัดการศัตรูพืชชุมชนตำบลทุ่งงาม

๑. นายอำเภอเสริมงาม
๒. เทศบาลทุ่งงาม
๓. เทศบาลเสริมงาม
๔. กลุ่มอารักขาพืช สำนักงานเกษตรจังหวัดลำปาง
๕. สำนักงานเกษตรอำเภอเสริมงาม
๖. ศูนย์บริหารจัดการศัตรูพืชเขต๖ จังหวัดเชียงใหม่

รายชื่อสมาชิกศูนย์จัดการศัตรูพืชชุมชนตำบลทุ่งงาม

ที่	ชื่อ-สกุล		หมายเลขประจำตัวประชาชน	ที่อยู่			ตำแหน่ง
				เลขที่	หมู่ที่	ตำบล	
๑.	นายไพวรรณ	ก้อนแหวน	๓๕๒๐๔๐๐๐๙๔๘๘๖	๓๓	๓	ทุ่งงาม	ประธานบริหารศูนย์
๒.	นายชานนท์	ตันทา	๓๕๒๐๔๐๐๐๐๖๕๓๗	๘๙	๑๑	ทุ่งงาม	รองประธาน
๓.	นายเมืองเงิน	แสนธิ	๓๕๒๐๔๐๐๐๐๗๔๑๐	๘	๖	ทุ่งงาม	เทร็ดูญิก
๔.	นางศรีจันทร์	เทพอด	๓๕๒๐๔๐๐๐๐๖๕๓๗	๖๕	๘	ทุ่งงาม	เลขานุการ
๕.	นางภัทราวรรณ	เรือนวงศ์	๓๕๒๐๔๐๐๐๓๓๑๔๓	๑๕	๒	ทุ่งงาม	ประชาสัมพันธ์
๖.	นายอำนาจ	ภูเขียว	๓๕๒๐๔๐๐๐๐๖๕๓๗	๑๓๐/๑	๓	ทุ่งงาม	สมาชิก
๗.	นายสุทัศน์	จำวรรณ	๓๕๒๐๔๐๐๐๐๗๖๙๐	๑๗๙/๒	๓	ทุ่งงาม	สมาชิก
๘.	น.ส.ศรีนวล	สุปิน	๓๕๒๐๔๐๐๐๖๙๔๘๘	๓๒	๓	ทุ่งงาม	สมาชิก
๙.	นางจันทร์นวล	ปัญญาติ	๓๕๒๐๔๐๐๐๐๗๔๑๐	๘	๓	ทุ่งงาม	สมาชิก
๑๐.	นางเกื้อกุล	สุปิน	๓๕๒๐๔๐๐๐๐๗๙๖๕	๑๓/๒	๓	ทุ่งงาม	สมาชิก
๑๑.	นายสยาม	จิตติ	๑๕๒๙๙๐๐๕๐๖๖๙๐	๒๔/๑	๖	ทุ่งงาม	สมาชิก
๑๒.	นางฟองจันทร์	อุณหะจักร	๓๕๒๐๔๐๐๐๑๙๓๑๑	๒๔	๖	ทุ่งงาม	สมาชิก
๑๓.	นายอรรถพล	ลำปน	๓๕๒๐๔๐๐๐๐๗๙๖๕	๙๒	๖	ทุ่งงาม	สมาชิก
๑๔.	นายมินตรา	ไยมูล	๓๕๒๐๔๐๐๐๐๔๘๓๖	๖๙	๒	ทุ่งงาม	สมาชิก
๑๕.	น.ส.สุทัศน์	ภูสวด	๓๕๒๐๔๐๐๐๒๐๒๔๐	๓๘/๒	๖	ทุ่งงาม	สมาชิก
๑๖.	น.ส.ทองคำ	หล้าภุ	๓๕๒๐๔๐๐๐๓๓๖๗๔	๓๙	๒	ทุ่งงาม	สมาชิก
๑๗.	นายนิกร	ไชยวรรณ	๓๕๒๐๔๐๐๐๖๙๔๐๗	๕๑	๘	ทุ่งงาม	สมาชิก
๑๘.	นางจิราพร	ทาคำวัง	๓๕๒๐๔๐๐๐๓๙๑๐๙	๒๑๒/๑	๓	ทุ่งงาม	สมาชิก
๑๙.	นางนัฐนันท์	ตันทา	๓๕๒๐๔๐๐๐๙๗๕๓๒	๒๑๘	๓	ทุ่งงาม	สมาชิก
๒๐.	นางจันทร์คำ	เขื่อนแก้ว	๓๕๒๐๔๐๐๐๔๐๑๐๗	๙๔	๘	ทุ่งงาม	สมาชิก
๒๑.	นางปั่นแก้ว	ก้อนแหวน	๓๕๒๐๔๐๐๐๙๔๘๘๖	๑๐๓	๑๑	ทุ่งงาม	สมาชิก
๒๒.	นางผัด	ปังแก้ว	๓๕๒๐๔๐๐๐๙๕๔๔๑	๒๐๓	๑๑	ทุ่งงาม	สมาชิก
๒๓.	นางกัญ	คำภีร์นันท์	๓๕๒๐๔๐๐๐๔๔๘๑๙	๑๐๒	๑๑	ทุ่งงาม	สมาชิก
๒๔.	นางพิมพ์พร	วงค์น่าน	๓๕๒๐๔๐๐๐๖๙๖๘๗	๕๐	๘	ทุ่งงาม	สมาชิก
๒๕.	นายจำรัส	ผลอด	๓๕๒๐๔๐๐๐๓๖๘๘๖	๑๗๗	๘	ทุ่งงาม	สมาชิก
๒๖.	นางศรีคำ	แข่งขัน	๓๕๒๐๔๐๐๐๐๗๔๖๑	๙๑	๘	ทุ่งงาม	สมาชิก
๒๗.	นางบุญจันทร์	กันชัย	๓๕๒๐๔๐๐๐๑๙๖๔๗	๒๖	๖	ทุ่งงาม	สมาชิก
๒๘.	นายสมชาย	อดสง	๓๕๗๐๔๐๐๐๘๐๐๙๕	๕๘	๖	ทุ่งงาม	สมาชิก
๒๙.	นางนทีรี	ภูเขียว	๓๕๒๐๔๐๐๐๓๔๓๓๖	๗๙	๒	ทุ่งงาม	สมาชิก
๓๐.	นางสิทธิมา	สุรินทร์	๓๕๒๐๔๐๐๐๖๓๗๓๕	๓๙	๒	ทุ่งงาม	สมาชิก

ผลการปฏิบัติงานของศูนย์จัดการศัตรูพืชชุมชน

กิจกรรม	ปริมาณ	จำนวนเกษตรกร ที่เข้าร่วม กิจกรรม	หน่วยงานสนับสนุน
๑.ฝึกอบรมเกษตรกรตามโครงการส่งเสริมพืชปลอดภัย กิจกรรมลดความเสี่ยงเกษตรกร	๒ ครั้ง	๓๐ คน	-สำนักงานเกษตรจังหวัด ลำปาง
๒.ฝึกอบรมเกษตรกรตามโครงการพัฒนาสินค้าด้านความปลอดภัยเฉลิมพระเกียรติ	๒ ครั้ง	๓๐ คน	-สำนักงานเกษตรจังหวัด ลำปาง
๓.สาธิตการผลิตเชื้อราไตรโคเดมาและเชื้อราบิวเวอเรีย	๒ ครั้ง	๓๐ คน	-สำนักงานเกษตรจังหวัด ลำปาง
๔. ให้ความรู้แก่เกษตรกรที่มาศึกษาดูงานตามโครงการพักชำระหนี้แก่เกษตรกร	๒ ครั้ง	๕๐๐ คน	-สำนักงานสหกรณ์ การเกษตรอำเภอห้าง ฉัตรและอำเภอเสริมงาม
๕.ขยายผลสาธิตการผลิตเชื้อราไตรโคเดมาและเชื้อราบิวเวอเรีย	๑๐ หมู่บ้าน	๒๐๐ คน	-คณะกรรมการหมู่บ้าน
๖. คัดเลือกแปลงพยานการระบาดของศัตรูพืช	๑๐ แปลง	๑๐ คน	-คณะกรรมการหมู่บ้าน -อาสาสมัครเกษตร
๗. ร่วมปล่อยแมลงช้างปีกใสในแปลงมันสำปะหลังเพื่อกำจัดเพลี้ยแป้ง	๕๐๐ ไร่	๕๐ ราย	-ศูนย์บริหารจัดการ ศัตรูพืชเขต 6 จังหวัด เชียงใหม่ - สำนักงานเกษตรจังหวัด ลำปาง
๘. การจัดทำเอกสารเผยแพร่	๕ เรื่อง	๒๐๐ แผ่น	-สำนักงานเกษตรอำเภอ เสริมงาม

ผลการตรวจสอบสารพิษในเลือด ของสมาชิกศูนย์จัดการศัตรูพืชชุมชนตำบลทุ่งงาม
ก่อนการฝึกอบรม วันที่ ๒๒ เมษายน ๒๕๕๗
ณ. ศูนย์จัดการศัตรูพืชชุมชนตำบลทุ่งงาม

ที่	ชื่อ-สกุล		หมายเลขประจำตัว ประชาชน	ที่อยู่			ผลการตรวจ เลือด
				เลขที่	หมู่ ที่	ตำบล	
๑.	นายไพวรรณ	ก้อนแหวน	๓๕๒๐๔๐๐๐๙๔๘๘๖	๓๓	๓	ทุ่งงาม	ปลอดภัย
๒.	นายชานนท์	ต้นทา	๓๕๒๐๔๐๐๐๐๖๕๓๗	๘๙	๑๑	ทุ่งงาม	ไม่ปลอดภัย
๓.	นายเมืองเงิน	แสนธิ	๓๕๒๐๔๐๐๐๐๗๔๑๐	๘	๖	ทุ่งงาม	ไม่ปลอดภัย
๔.	นางศรีจันทร์	เทพสุด	๓๕๒๐๔๐๐๐๐๖๘๓๗	๖๕	๘	ทุ่งงาม	มีความเสี่ยง
๕.	นางภัทราวรรณ	เรือนวงศ์	๓๕๒๐๔๐๐๐๓๓๑๔๓	๑๕	๒	ทุ่งงาม	มีความเสี่ยง
๖.	นายอำนาจ	ภูเขียว	๓๕๒๐๔๐๐๐๐๖๕๓๗	๑๓๐/๑	๓	ทุ่งงาม	มีความเสี่ยง
๗.	นายสุทัศน์	จำวรรณ	๓๕๒๐๔๐๐๐๐๗๖๙๐	๑๗๙/๒	๓	ทุ่งงาม	ไม่ปลอดภัย
๘.	น.ส.ศรีนวล	สุบิน	๓๕๒๐๔๐๐๐๖๙๔๘๘	๗๒	๓	ทุ่งงาม	ปลอดภัย
๙.	นางจันทร์นวล	ปัญญาติ	๓๕๒๐๔๐๐๐๐๗๔๑๐	๘	๓	ทุ่งงาม	ปลอดภัย
๑๐.	นางเกื้อกุล	สุบิน	๓๕๒๐๔๐๐๐๐๗๖๖๕	๑๓/๒	๓	ทุ่งงาม	ปลอดภัย
๑๑.	นายสยาม	จิตติ	๑๕๒๙๙๐๐๕๐๖๖๙๐	๒๔/๑	๖	ทุ่งงาม	ไม่ปลอดภัย
๑๒.	นางพองจันทร์	อุณหะจักร	๓๕๒๐๔๐๐๐๑๙๓๑๑	๒๔	๖	ทุ่งงาม	มีความเสี่ยง
๑๓.	นายอรรถพล	ลำปน	๓๕๒๐๔๐๐๐๐๗๖๖๕	๙๒	๖	ทุ่งงาม	ปลอดภัย
๑๔.	นายมินตรา	ไยมูล	๓๕๒๐๔๐๐๐๐๔๘๓๖	๖๙	๒	ทุ่งงาม	ไม่ปลอดภัย
๑๕.	น.ส.สุทัศน์	ภูสิด	๓๕๒๐๔๐๐๐๒๐๒๔๐	๓๘/๒	๖	ทุ่งงาม	ไม่ปลอดภัย
๑๖.	น.ส.ทองคำ	หล้าภุ	๓๕๒๐๔๐๐๐๓๓๖๗๔	๓๙	๒	ทุ่งงาม	ไม่ปลอดภัย
๑๗.	นายนิกร	ไชยวรรณ	๓๕๒๐๔๐๐๐๖๙๔๐๗	๕๑	๘	ทุ่งงาม	ปลอดภัย
๑๘.	นางจิราพร	ทาคำวัง	๓๕๒๐๔๐๐๐๓๙๑๐๙	๒๑๒/๑	๓	ทุ่งงาม	มีความเสี่ยง
๑๙.	นางนัฐนันท์	ต้นทา	๓๕๒๐๔๐๐๐๙๗๕๓๒	๒๑๘	๓	ทุ่งงาม	มีความเสี่ยง
๒๐.	นางจันทร์คำ	เชื่อนแก้ว	๓๕๒๐๔๐๐๐๔๐๑๐๗	๙๔	๘	ทุ่งงาม	มีความเสี่ยง
๒๑.	นางปิ่นแก้ว	ก้อนแหวน	๓๕๒๐๔๐๐๐๙๔๘๘๖	๑๐๓	๑๑	ทุ่งงาม	มีความเสี่ยง
๒๒.	นางผัด	ปิงแก้ว	๓๕๒๐๔๐๐๐๙๕๕๔๑	๒๐๓	๑๑	ทุ่งงาม	มีความเสี่ยง
๒๓.	นางกัญ	คำภีร์นันท์	๓๕๒๐๔๐๐๐๔๔๘๑๙	๑๐๒	๑๑	ทุ่งงาม	ไม่ปลอดภัย
๒๔.	นางพิมพ์พร	วงค์น่าน	๓๕๒๐๔๐๐๐๖๙๖๘๗	๕๐	๘	ทุ่งงาม	มีความเสี่ยง
๒๕.	นายจำรัส	ผลอูต	๓๕๒๐๔๐๐๐๓๖๘๘๖	๑๗๗	๘	ทุ่งงาม	ไม่ปลอดภัย
๒๖.	นางศรีคำ	แข่งขัน	๓๕๒๐๔๐๐๐๐๗๔๖๑	๙๑	๘	ทุ่งงาม	มีความเสี่ยง
๒๗.	นางบุญจันทร์	กันชัย	๓๕๒๐๔๐๐๐๑๙๖๔๗	๒๖	๖	ทุ่งงาม	มีความเสี่ยง
๒๘.	นายสมชาย	อูดสง	๓๕๗๐๔๐๐๐๘๐๐๙๕	๕๘	๖	ทุ่งงาม	ไม่ปลอดภัย
๒๙.	นางนันทิ	ภูเขียว	๓๕๒๐๔๐๐๐๓๔๓๓๖	๗๙	๒	ทุ่งงาม	มีความเสี่ยง
๓๐.	นางสิทธิมา	สุรินทร์	๓๕๒๐๔๐๐๐๖๓๗๓๕	๓๙	๒	ทุ่งงาม	มีความเสี่ยง
๓๑.	นางวันดี	เชื่อนเป็ก	๓๕๒๐๔๐๐๐๓๔๙๙๙	๙๒	๒		ไม่ปลอดภัย

ผลการตรวจสอบสารพิษในเลือด ของสมาชิกศูนย์จัดการศัตรูพืชชุมชนตำบลทุ่งงาม
 หลังการฝึกอบรม วันที่ ๒ กรกฎาคม ๒๕๕๗
 ณ. ศูนย์จัดการศัตรูพืชชุมชนตำบลทุ่งงาม

ที่	ชื่อ-สกุล		หมายเลขประจำตัว ประชาชน	ที่อยู่			ผลการตรวจ เลือด
				เลขที่	หมู่ ที่	ตำบล	
๑.	นายไพวรรณ	ก้อนแหวน	๓๕๒๐๔๐๐๐๙๔๘๘๖	๓๓	๓	ทุ่งงาม	ปลอดภัย
๒.	นายชานนท์	ต้นทา	๓๕๒๐๔๐๐๐๐๖๕๓๗	๘๙	๑๑	ทุ่งงาม	ไม่ปลอดภัย
๓.	นายเมืองเงิน	แสนธิ	๓๕๒๐๔๐๐๐๐๗๔๑๐	๘	๖	ทุ่งงาม	ไม่ปลอดภัย
๔.	นางศรีจันทร์	เทพสุด	๓๕๒๐๔๐๐๐๐๖๘๓๗	๖๕	๘	ทุ่งงาม	มีความเสี่ยง
๕.	นางภัทราวรรณ	เรือนวงศ์	๓๕๒๐๔๐๐๐๓๓๑๔๓	๑๕	๒	ทุ่งงาม	มีความเสี่ยง
๖.	นายอำนาจ	ภูเขียว	๓๕๒๐๔๐๐๐๐๖๕๓๗	๑๓๐/๑	๓	ทุ่งงาม	มีความเสี่ยง
๗.	นายสุทัศน์	จำวรรณ	๓๕๒๐๔๐๐๐๐๗๖๙๐	๑๗๙/๒	๓	ทุ่งงาม	ไม่ปลอดภัย
๘.	น.ส.ศรีนวล	สุบิน	๓๕๒๐๔๐๐๐๖๙๔๘๘	๗๒	๓	ทุ่งงาม	ปลอดภัย
๙.	นางจันทร์นวล	ปัญญาติ	๓๕๒๐๔๐๐๐๐๗๔๑๐	๘	๓	ทุ่งงาม	ปลอดภัย
๑๐.	นางเกื้อกุล	สุบิน	๓๕๒๐๔๐๐๐๐๗๖๖๕	๑๓/๒	๓	ทุ่งงาม	ปลอดภัย
๑๑.	นายสยาม	จิตติ	๑๕๒๙๙๐๐๕๐๖๖๙๐	๒๔/๑	๖	ทุ่งงาม	ไม่ปลอดภัย
๑๒.	นางพองจันทร์	อุณหะจักร	๓๕๒๐๔๐๐๐๑๙๓๑๑	๒๔	๖	ทุ่งงาม	มีความเสี่ยง
๑๓.	นายอรรถพล	ลำปน	๓๕๒๐๔๐๐๐๐๗๖๖๕	๙๒	๖	ทุ่งงาม	ปลอดภัย
๑๔.	นายมินตรา	ไยมูล	๓๕๒๐๔๐๐๐๐๔๘๓๖	๖๙	๒	ทุ่งงาม	ไม่ปลอดภัย
๑๕.	น.ส.สุทัศน์	ภูสุด	๓๕๒๐๔๐๐๐๒๐๒๔๐	๓๘/๒	๖	ทุ่งงาม	ไม่ปลอดภัย
๑๖.	น.ส.ทองคำ	หล้าภุ	๓๕๒๐๔๐๐๐๓๓๖๗๔	๓๙	๒	ทุ่งงาม	ไม่ปลอดภัย
๑๗.	นายนิกร	ไชยวรรณ	๓๕๒๐๔๐๐๐๖๙๔๐๗	๕๑	๘	ทุ่งงาม	ปลอดภัย
๑๘.	นางจิราพร	ทาคำวัง	๓๕๒๐๔๐๐๐๓๙๑๐๙	๒๑๒/๑	๓	ทุ่งงาม	มีความเสี่ยง
๑๙.	นางนัฐนันท์	ต้นทา	๓๕๒๐๔๐๐๐๙๗๕๓๒	๒๑๘	๓	ทุ่งงาม	มีความเสี่ยง
๒๐.	นางจันทร์คำ	เชื่อนแก้ว	๓๕๒๐๔๐๐๐๔๐๑๐๗	๙๔	๘	ทุ่งงาม	มีความเสี่ยง
๒๑.	นางปิ่นแก้ว	ก้อนแหวน	๓๕๒๐๔๐๐๐๙๔๘๘๖	๑๐๓	๑๑	ทุ่งงาม	มีความเสี่ยง
๒๒.	นางผัด	ปิงแก้ว	๓๕๒๐๔๐๐๐๙๕๕๔๑	๒๐๓	๑๑	ทุ่งงาม	มีความเสี่ยง
๒๓.	นางกัญ	คำภีร์นันท์	๓๕๒๐๔๐๐๐๔๔๘๑๙	๑๐๒	๑๑	ทุ่งงาม	ไม่ปลอดภัย
๒๔.	นางพิมพ์พร	วงค์น่าน	๓๕๒๐๔๐๐๐๖๙๖๘๗	๕๐	๘	ทุ่งงาม	มีความเสี่ยง
๒๕.	นายจำรัส	ผลสุด	๓๕๒๐๔๐๐๐๓๖๘๘๖	๑๗๗	๘	ทุ่งงาม	ไม่ปลอดภัย
๒๖.	นางศรีคำ	แข่งขัน	๓๕๒๐๔๐๐๐๐๗๔๖๑	๙๑	๘	ทุ่งงาม	มีความเสี่ยง
๒๗.	นางบุญจันทร์	กันชัย	๓๕๒๐๔๐๐๐๑๙๖๔๗	๒๖	๖	ทุ่งงาม	มีความเสี่ยง
๒๘.	นายสมชาย	อุดสง	๓๕๗๐๔๐๐๐๘๐๐๙๕	๕๘	๖	ทุ่งงาม	ไม่ปลอดภัย
๒๙.	นางนที	ภูเขียว	๓๕๒๐๔๐๐๐๓๔๓๓๖	๗๙	๒	ทุ่งงาม	มีความเสี่ยง
๓๐.	นางสิทธิมา	สุรินทร์	๓๕๒๐๔๐๐๐๖๓๗๓๕	๓๙	๒	ทุ่งงาม	มีความเสี่ยง
๓๑.	นางวันดี	เชื่อนเป็ก	๓๕๒๐๔๐๐๐๓๔๙๙๙	๙๒	๒	ทุ่งงาม	ไม่ปลอดภัย

ระเบียบศูนย์จัดการศัตรูพืชชุมชนตำบลทุ่งงาม

๑. สมาชิกศูนย์จัดการศัตรูพืชชุมชนตำบลทุ่งงาม มาจากบุคคลคนในพื้นที่หมู่ที่ ๒, ๓, ๖, ๘, ๑๑ ในเขตพื้นที่ตำบลทุ่งงามและผู้สนใจทั่วไปที่มีภูมิลำเนาอยู่ในพื้นที่อำเภอเสริมงาม
๒. สมาชิกศูนย์ฯ เป็นผู้มีส่วนร่วมในการจัดการศูนย์ฯ
๓. สมาชิกศูนย์ฯ เป็นผู้มีความรู้ ได้รับความรู้ การดำเนินงานกิจกรรม และ เข้าร่วมกิจกรรม ได้อย่างเท่าเทียมกัน
๔. สมาชิกศูนย์ฯ สามารถถ่ายทอด และให้คำแนะนำ องค์ความรู้สู่บุคคลอื่น ได้ตั้งแต่ระดับครอบครัว และชุมชน
๕. ศูนย์ฯ เป็นผู้จัดตั้งกองทุนศูนย์จัดการศัตรูพืชชุมชนตำบลทุ่งงาม เพื่อบริหารจัดการกิจกรรมของศูนย์ โดยการคัดเลือกสมาชิกเป็นคณะกรรมการบริหารจัดการกองทุน โดยวาระในตำแหน่งคราวละ ๔ ปี
๖. สมาชิกศูนย์ฯ ต้องเป็นผู้ถือหุ้นกองทุนศูนย์จัดการศัตรูพืชชุมชนตำบลทุ่งงาม อย่างน้อย ๑ หุ้นแต่ไม่เกิน ๑๐ หุ้น
๗. การขาดสมาชิกภาพศูนย์ฯ โดยเหตุดังต่อไปนี้
 - ๗.๑ เสียชีวิต
 - ๗.๒ ลาออก
 - ๗.๓ ขาดการร่วมกิจกรรมเกิน ๓ ครั้ง

เครือข่ายและหน่วยงานให้การสนับสนุน

หน่วยงานให้การสนับสนุน	รายละเอียดที่สนับสนุน	หมายเหตุ
๑. ศูนย์บริหารจัดการศัตรูพืชเขต ๖ จังหวัด เชียงใหม่	- สนับสนุนวิทยากร การผลิต การขยาย และการใช้เชื้อชีวภัณฑ์	
๒. สถานีพัฒนาที่ดิน จังหวัดลำปาง	-ให้ความรู้ในการปรับปรุงดิน การผลิตปุ๋ยอินทรีย์ โดยหัวเชื้อพด. สนับสนุนเมล็ดพันธุ์ปุ๋ยคอก และ โดโลไมท์ ใช้ในการปรับปรุงดิน	-ปุ๋ยคอก ๑ ตัน -โดโลไมท์ ๑ ตัน
๓. ศูนย์เมล็ดพันธุ์ข้าวลำปาง	- ข้อมูลการผลิตข้าวปลอดภัย	
๔. องค์กรเอกชน บริษัท SCG จำกัด	- ร่วมส่งเสริมการผลิตพืช ปลอดภัย ให้ความรู้เรื่องการใช้ปุ๋ย และแนะนำการใช้ผลิตภัณฑ์ที่ผลิต จากธรรมชาติ	
๕. ศูนย์การศึกษาตามอัธยาศัย (กศน.เสริมงาม)	-วัสดุฝึกปฏิบัติในการอบรม	
๖. ปกครองอำเภอเสริมงาม	-วัสดุฝึกปฏิบัติในการอบรม	
๗. สหกรณ์การเกษตร อ.ห้างฉัตร และ สหกรณ์การเกษตร อ.เสริมงาม	-นำสมาชิกโครงการพักชำระหนี้มา ศึกษาดูงาน	จำนวน ๕๐๐ คน

ภาคผนวก

ผลการดำเนินงาน



จัดตั้งศูนย์จัดการศัตรูพืชชุมชน ตำบลทุ่งงาม
โดยไม่ใช้งบประมาณของทางราชการ
เพื่อเป็นแหล่งเรียนรู้ด้านการผลิตสารชีวภัณฑ์



นายไมตรี วุฒิการณ์
นักวิชาการส่งเสริมการเกษตรชำนาญการ
ประจำตำบลทุ่งงาม / รับผิดชอบงานอารักขาพืช
ที่ปรึกษา ศูนย์จัดการศัตรูพืชชุมชนตำบลทุ่งงาม



ที่ปรึกษา/คณะกรรมการ/สมาชิก
ศูนย์จัดการศัตรูพืชชุมชนตำบลทุ่งงาม

กิจกรรมการผลิตและขยายเชื้อราโตโคเดอร์มา จากข้าวเปลือก



ให้ความรู้ภาคทฤษฎี และภาคปฏิบัติ



ต้มข้าวเปลือกจ้าวให้เมล็ดพองแตก ตักขึ้นใส่ตะกร้าให้สะเด็ดน้ำ



ตักใส่ถุงพลาสติกใสประมาณ ½ ถุง เรียงไว้พออุ่น

- ใส่หัวเชื้อไตรโคเดอมาเล็กน้อย คลุกให้ทั่ว
- มัดปากถุงด้วยหนังยางให้แน่น
- ใช้เข็มที่สะอาดจิ้มปากถุงต่ำกว่าหนังยางเล็กน้อย ประมาณ ๑๕-๒๐ ครั้ง



นำไปตั้งไว้ในที่อุณหภูมิปกติ อากาศถ่ายเทดี ประมาณ ๗-๑๔ วัน

กิจกรรมการผลิตและขยายเชื้อราบิวเวอเรีย จากข้าวเปลือก



นักวิชาการส่งเสริมการเกษตรสาธิตการผลิตเชื้อราบิวเวอเรีย



ประธาน ศูนย์จัดการศัตรูพืชตำบลทุ่งงาม
สาธิตการผลิตเชื้อราบิวเวอเรีย



สมาชิกศูนย์จัดการศัตรูพืชตำบลทุ่งงาม
ฝึกปฏิบัติการผลิตเชื้อราบิวเวอเรีย



เชื้อเชื้อพักไว้ในอุณหภูมิปกติประมาณ ๑๐-๒๐ วัน
จนเชื้อเดินดี จึงนำไปใช้ได้

กิจกรรมการฝึกอบรมสมาชิกศูนย์จัดการศัตรูพืชชุมชนตำบลทุ่งงาม





กิจกรรม การตรวจหาสารเคมีตกค้างในกระแสดเลือด
โดย โรงพยาบาลเสริมงาม





กิจกรรมจัดทำแปลงเรียนรู้ในพืชผัก



แปลงสาธิตการใช้กาวเหนียวดักจับแมลงในแปลงผัก
ลดการระบาดของแมลงศัตรูพืชผัก ลดการใช้สารเคมี





แปลงพยากรณ์แมลงศัตรูพืช ในข้าว
เกษตรกรเรียนรู้และฝึกสังเกตแมลงศัตรูข้าว



กิจกรรมให้ความรู้เรื่องการกำจัดเพลี้ยแป้งในมันสำปะหลัง



ร่วมกับศูนย์บริหารจัดการศัตรูพืชเขต 6 จังหวัดเชียงใหม่ และกลุ่มอารักขาพืช สำนักงานเกษตรจังหวัดลำปาง ให้ความรู้เรื่องการกำจัดเพลี้ยแป้งในมันสำปะหลัง





ร่วมกับศูนย์บริหารจัดการศัตรูพืชเขต 6 จังหวัดเชียงใหม่ และกลุ่มอารักขาพืช
สำนักงานเกษตรจังหวัดลำปาง มอบแมลงข้างปีกใส่แก้วเกษตรกรที่ประสบปัญหา
เพลี้ยแป้งทำลายต้นมันสำปะหลัง



ร่วมกับศูนย์บริหารจัดการศัตรูพืชเขต 6 จังหวัดเชียงใหม่ และกลุ่มอารักขาพืช
สำนักงานเกษตรจังหวัดลำปาง ปล่อยแมลงข้างปีกใส่ในแปลงมันสำปะหลัง
เพื่อกำจัดเพลี้ยแป้ง



ร่วมกับ และกลุ่มอาสาพิช สำนักงานเกษตรจังหวัดลำปาง
ปล่อยแมลงช่วงปีกใสในแปลงมันสำปะหลัง เพื่อกำจัดเพลี้ยแป้ง



ภาคผนวก
แผนการดำเนินงาน
และการขอสนับสนุนงบประมาณ

ศูนย์จัดการศัตรูพืชชุมชนตำบลทุ่งงาม



ศูนย์บริการและถ่ายทอดเทคโนโลยีการเกษตรตำบลทุ่งงาม

สำนักงานเกษตรอำเภอเสริมงาม จังหวัดลำปาง



กรมส่งเสริมการเกษตร